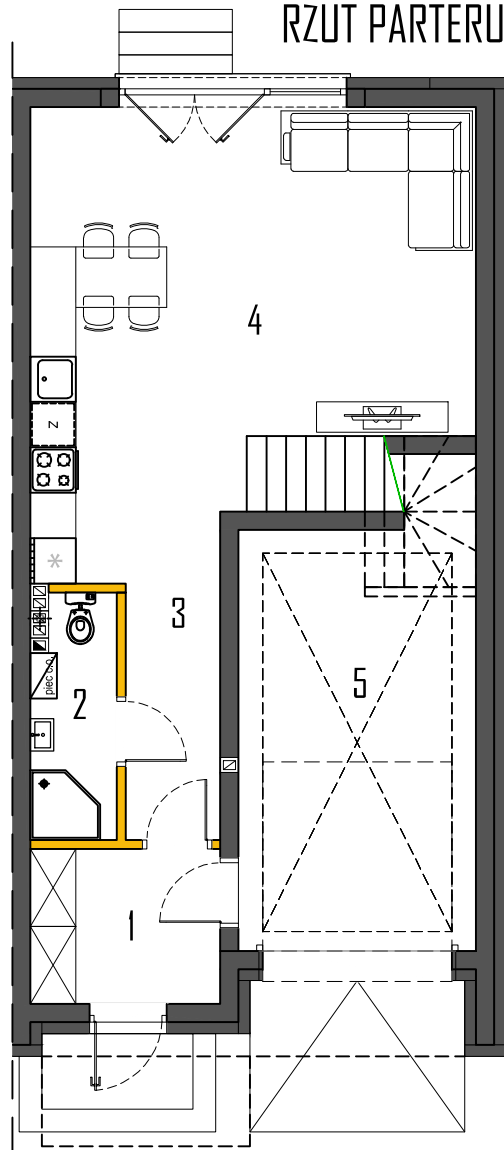
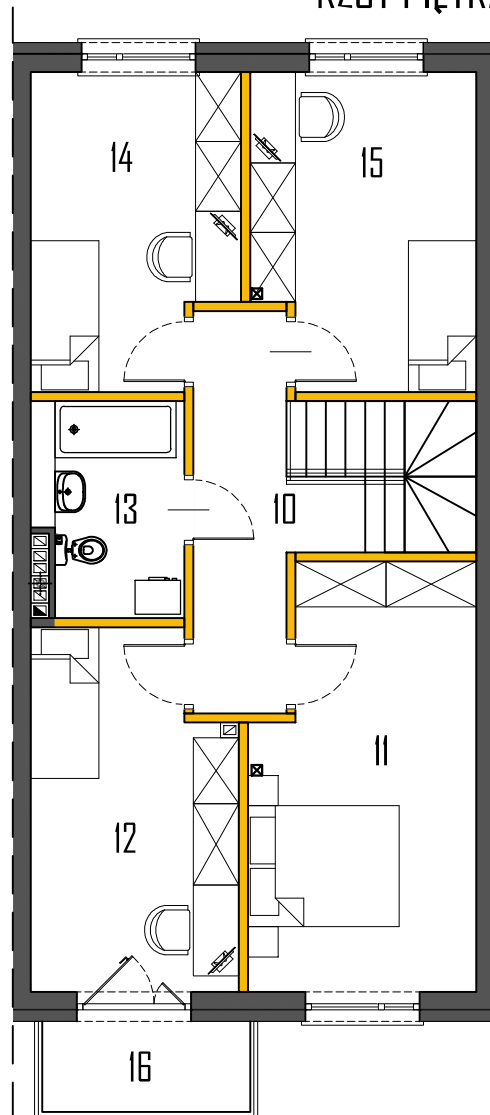


RZUT PARTERU



RZUT PIĘTRA



RADZYMIN, UL. ZWYCIĘSKA

BUDYNEK 7

LOK.2

POWIERZCHNIA UŻYTKOWA 122,80m²

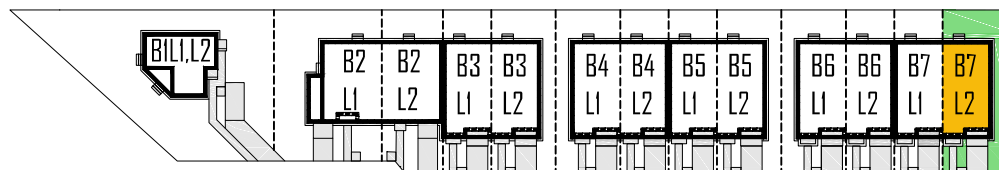
PARTER	60,19
1. PRZEDSIÓNEK	5,00
2. WC	3,40
3. HOL	4,13
4. SALON + ANEKS.K	30,50
5. GARAŻ	17,16

PIĘTRO	62,61
10. HOL	7,30
11. POKÓJ 1	15,58
12. POKÓJ 2	12,07
13. ŁAZIENKA	5,29
14. POKÓJ 3	10,67
15. POKÓJ 4	11,70

16. BALKON	3,30*
------------------	-------

(...)* - POWIERZCHNIE NIE WLICZONE DO POWIERZCHNI UŻYTKOWEJ

LOKALIZACJA



Powierzchnie podano z uwzględnieniem tynków wg normy PN-ISO 9836. Niniejsza karta katalogowa powstała na podstawie projektu budowlanego. Służy ona wskazaniu lokalizacji budynku i pomieszczeń w budynku. Prezentowany budynek nie stanowi wiernego odwzorowania realnego produktu. Wyposażenie budynku nie jest objęte ofertą. Na rysunku przedstawiono przykładowe umeblowanie.

SPSPROJEKT.com